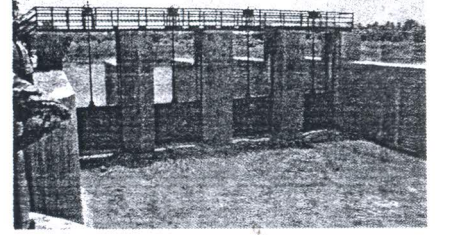
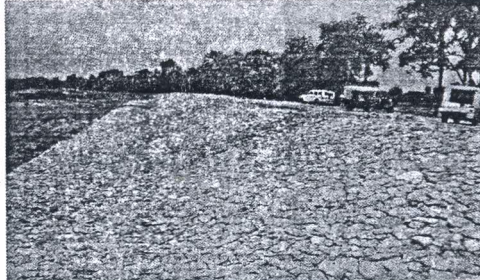
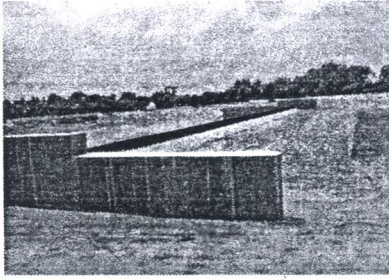


श्री आदित्य कुमार दास, भा.प्र.से., जिलाधिकारी, जहानाबाद के द्वारा दिनांक 02.08.2014 को मखदुमपुर प्रखण्ड के विभिन्न वीयरों का किये गये निरीक्षण का निरीक्षण टिप्पणी :-

पूर्व से निर्धारित कार्यक्रम के अनुसार दिनांक 02.08.2014 को कार्यपालक अभियंता, जलपथ प्रमण्डल, जहानाबाद एवं उदेरास्थान/ प्रभारी पदाधिकारी, जिला गोपनीय शाखा, जहानाबाद/ प्रखण्ड विकास पदाधिकारी, मखदुमपुर के साथ निम्न वीयरों का निरीक्षण किया गया :-

1. **कचनावाँ वीयर :-** इस वीयर का निर्माण मखदुमपुर प्रखण्ड अंतर्गत दरधा नदी पर 14,40,00,000.00 रुपये की लागत से किया गया है। कार्य पूर्ण पाया गया, परन्तु इस नदी में पानी नहीं रहने के कारण इस उपयोग नहीं हो पा रहा है। कार्यपालक अभियंता, जलपथ प्रमण्डल, जहानाबाद के द्वारा बताया गया कि पानी उपलब्ध रहने पर इससे 16-17 कि०मी० तक पर्जन्य के माध्यम से सिंचाई की जा सकती है। इससे आगे पानी दरधा नदी के माध्यम से जहानाबाद नगर क्षेत्र के दक्षिणी होते हुए पुनपुन बेसीन होकर गंगा बेसीन में मिल जाती है।



उपरिस्थित ग्रामीणों के द्वारा बताया गया कि इस वीयर के निर्माण में 3.5 एकड़ जमीन रैयती लिया गया है, परन्तु उसका मुआवजा अब तक नहीं दिया गया है। कार्यपालक अभियंता, जलपथ प्रमण्डल, जहानाबाद को निदेश दिया गया कि इस संबंध में जाँच कर आवश्यक कार्रवाई करना सुनिश्चित करेंगे।

(अनुपालन : कार्यपालक अभियंता, जलपथ प्रमण्डल, जहानाबाद)

2. **मोर वीयर :-** यह वीयर गया जिला के क्षेत्र अंतर्गत पड़ता है। इसका निर्माण जलपथ प्रमण्डल, जहानाबाद के द्वारा मोरहर नदी पर 11,26,00,000.00 रुपया की लागत से किया गया है। इस नदी में पानी नहीं रहने के कारण इस वीयर का प्रयोग नहीं हो पा रहा है। इस वीयर से मोरहर नदी एक तरफ निकल जाती है, जिससे पानी रतनी फरीदपुर के प्रखण्ड के सेसम्बा एवं सम्मत बिगहा वीयर/ मखदुमपुर प्रखण्ड के नौगढ़ वीयर तक जाती है तथा दूसरी तरफ सेटर के माध्यम से दरधा नदी में कचनावाँ वीयर होते हुए गोरक्षणी संगम घाट में जाती है।

